



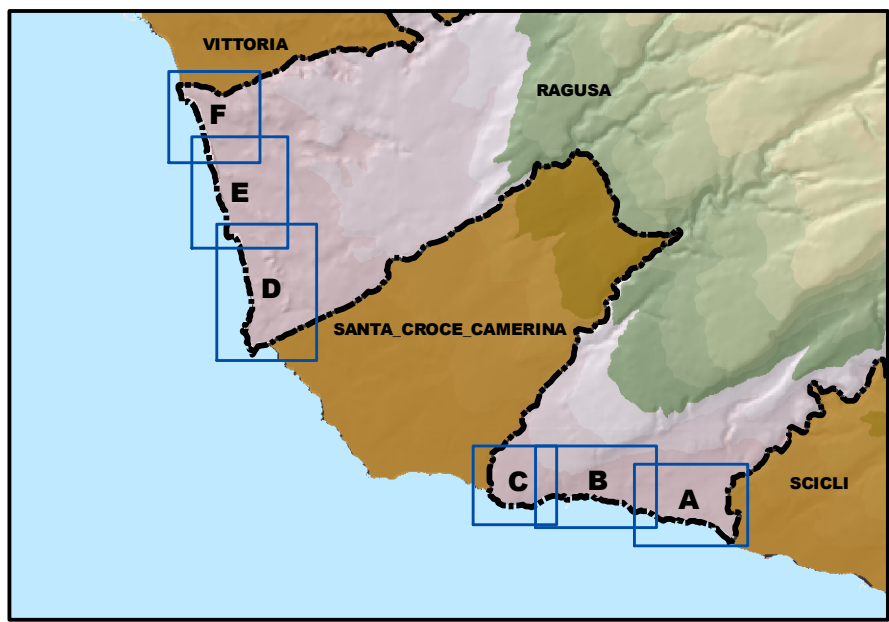
COMUNE DI RAGUSA



PIANO DI UTILIZZO
DEL DEMANIO MARITTIMO

RIELABORAZIONE 2015

Tavola 6. Destinazioni d'uso ed interventi



PROGETTISTA
Arch. Aurelio Barone

ELABORAZIONI E RAPPORTO AMBIENTALE
Collaborazione esterna
Arch. Pianif. Costanza Dipasquale

COORDINATORE
Responsabile del procedimento
Dirigente del Settore IV
Arch. Marcello Dimartino

L'ASSESSORE ALL'URBANISTICA
Salvatore Corallo

IL SINDACO
Ing. Federico Piccitto

Aprile 2015

Destinazione d'uso del Demanio Marittimo Regionale

- Limiti comunali
- Siti di Importanza Comunitaria
- RNSB Macchia Foresta del F. Irminio
- RNO Pino d'Aleppo
- Demanio Forestale Regionale
- Zone del Demanio Marittimo Regionale
- Corridoi di alaggio
- Tutela 1
- Tutela 2
- Tutela 2*
- Tutela 3
- Spiaggia libera balneabile
- Spiaggia libera non balneabile
- Infrastrutture pubbliche
- Porto turistico
- Lotto in concessione
- Spazi adibiti ad attività ludiche

Interventi diretti

- Realizzazione accesso pedonale
- Realizzazione accesso pedonale e ciclabile
- Realizzazione accesso persone con ridotta o impedita capacità motoria o sensoriale
- Chiusura accesso carrabile
- Piccoli parcheggi per biciclette (rastrelliere e supporti)
- Cartelli informativi sull'importanza ecologica delle aree e sulle norme da rispettare
- Cesti portarifiuti per la raccolta differenziata
- Consolidamento dei cordoni dunali con interventi di ingegneria bionaturalistica
- Posidonia spiaggiata - area di prelievo
- Posidonia spiaggiata - area di stoccaggio
- Recinzione con staccionata in legno
- Viabilità ciclabile
- Accesso in servitù di passaggio
- Tutela e riqualificazione delle foci fluviali
- Recupero aree degradate - Scogliera Branco Grande
- Difese aderenti rigide con materiali naturali
- Area a verde attrezzato "ex cimitero"
- Verde pubblico
- Punto di ristoro in area comunale
- Assegnazione porzione di area comunale alla Guardia di Finanza
- Realizzazione punti di aggregazione con elementi di arredo urbano
- Verifica e messa in pristino opere non autorizzate su demanio marittimo
- Demolizione opere rigide sull'arenile
- Demolizione opere rigide sull'arenile
- Progressiva sostituzione delle strutture fisse per le docce con quelle di carattere amovibile

Zone del Demanio Marittimo Regionale

- A1 - Riserva Foce Iminio
- A2 - Spiaggia degli Americani
- A3 - Depuratore
- B1 - Ex Cimitero
- B2 - Via Chioggia
- B3 - Club sportivi
- B4 - Lungomare
- B5 - Dogana
- B6 - Porto
- C1 - S. Barbara
- C2 - Punta di Mola

- C3 - Biddemi
- D1 - PB Arenile di levante
- D2 - Torre
- D3 - PB Arenile di ponente
- D4 - Canalotti
- D5 - Randello
- E1 - Scogliera Branco Grande
- E2 - Arenile Branco Grande
- E3 - Arenile Branco Piccolo
- F1 - Arenile Club Med
- F2 - Necropoli di Kamarina

Interventi indiretti

- Chiusura accesso carrabile
- Chiusura accesso pedonale
- Demolizione depuratore
- Eliminazione accesso alle aree private e rimozione struttura in cemento
- Attività di supporto ed integrazione alla balneazione in area privata
- Rimozione infrastrutture annesse al depuratore
- Nuova viabilità carrabile
- Recinzione con staccionata in legno
- Tutela degli habitat naturali dunali e retrodunali e della vegetazione psammofila dei litorali
- Riqualificazione ambientale e urbanistica - Passo Marinaro
- Realizzazione Parco dei Canalotti
- Recupero aree degradate - Spiaggia degli Americani
- Recupero aree degradate - Branco Piccolo
- Tutela e riqualificazione ambientale - Kamarina Club Med
- Applicazione del Codice di Buona Pratica Agricola (D.M. 86/1999)
- Area a verde attrezzato "Spiaggia degli Americani"
- Regolamentazione aree private "ex cimitero"
- Verde pubblico
- Demolizione manufatti
- Verifica conformità manufatti realizzati entro 150 mt dalla linea di battaglia (L.r. 78/1976)

AMBITO A - Scala 1:10.000 (Cartografia SIDERSI)

AMBITO B - Scala 1:10.000 (Cartografia SIDERSI)

AMBITO C - Scala 1:10.000 (Cartografia SIDERSI)

AMBITO D - Scala 1:10.000 (Cartografia SIDERSI)

AMBITO E - Scala 1:10.000
(Cartografia SIDERSI)

AMBITO F - Scala 1:10.000
(Cartografia SIDERSI)